



**КОМИТЕТ ИМУЩЕСТВЕННЫХ ОТНОШЕНИЙ
АДМИНИСТРАЦИИ ПЕРМСКОГО МУНИЦИПАЛЬНОГО ОКРУГА**

РЕШЕНИЕ

о размещении объектов № 3248

Пермский край
Пермский округ

29.10.2024

Комитет имущественных отношений администрации Пермского муниципального округа разрешает муниципальному учреждению «Управление капитального строительства Пермского муниципального округа Пермского края» (ИНН 5948031753, ОГРН 1075948000050, почтовый адрес: Пермский край, Пермский район, д. Кондратово, ул. Камская, д. ЗД. 5Б)

размещение объекта «Линии электропередачи классом напряжения до 35 кВ, а также связанные с ними трансформаторные подстанции, распределительные пункты и иное предназначенное для осуществления передачи электрической энергии оборудование, для размещения которых не требуется разрешения на строительство»

на землях муниципальной собственности

на срок 1 год

Местоположение: участок 59:32:3410001:4292, Пермский край, Пермский муниципальный округ

Приложение: схема предполагаемых к использованию земель или части земельного участка.

Особые условия использования:

- 1) При установке газопровода учесть параметры ширины проезда улично-дорожной сети, во избежание сужения полосы отвода дороги.
- 2) При условии получения разрешения на производство земляных работ.

Заместитель председателя комитета


(подпись, печать)



М.В. Королева

ЮРИСТ
ГАЗОВИК
КАНИСТ
МУЧЕ

Схема предполагаемых к использованию земель и части земельного участка

Объект: Линии электропередачи классом напряжения до 35кВ, а также связанные с ними трансформаторные подстанции, распределительные пункты и иное предназначенное для осуществления передачи электрической энергии оборудование, для размещения которых не требуется разрешения на строительство;

Местоположение: участок 59:32:3410001:4292, Пермский край, Пермский муниципальный район, Кондратовское с/п.

Площадь земель или части земельного участка: 131 кв.м.

Категория земель: Земли населенных пунктов

Вид разрешенного использования: Линии электропередачи классом напряжения до 35кВ, а также связанные с ними трансформаторные подстанции, распределительные пункты и иное предназначенное для осуществления передачи электрической энергии оборудование, для размещения которых не требуется разрешения на строительство.

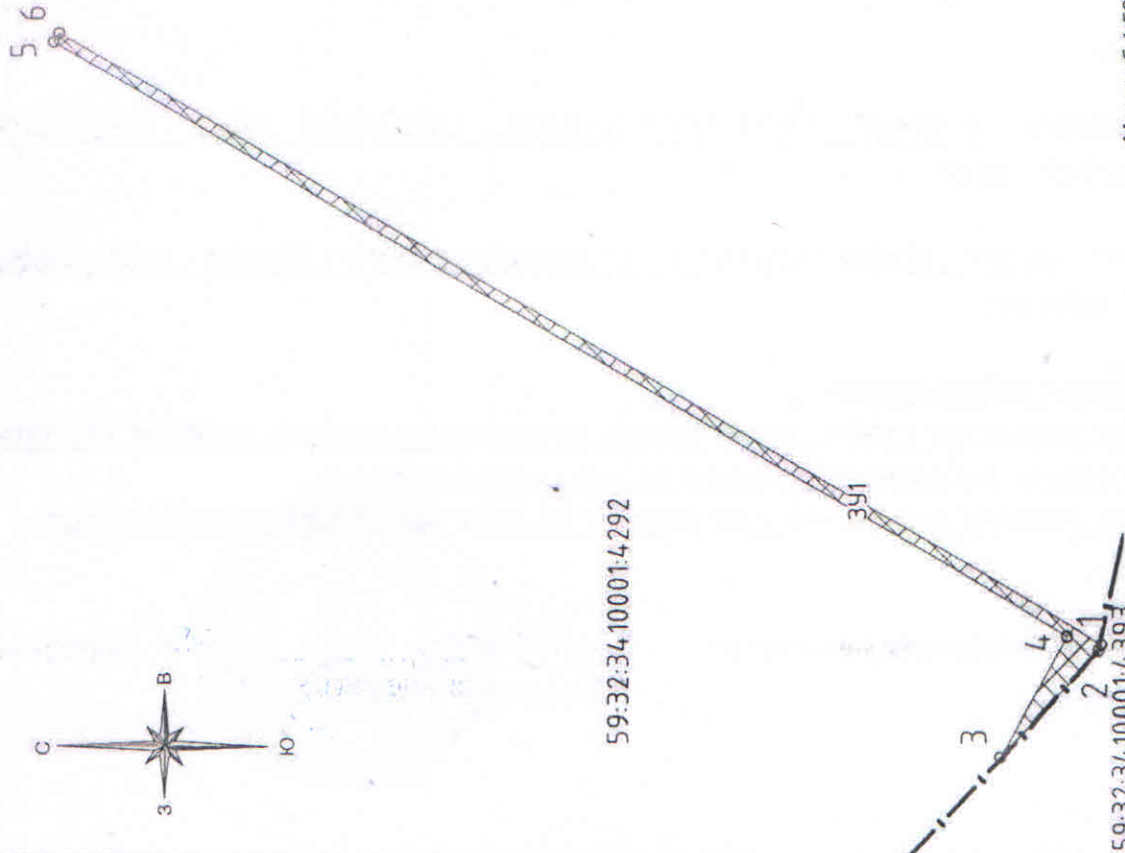
МСК-59

Каталог координат ЗУ1, м		
№ точки границы	X	Y
1	515076.15421	2224831.62040
2	515076.41783	2224831.11234
3	515085.45262	2224821.55318
4	515079.33260	2224832.34100
5	515173.34871	2224887.47492
6	515172.83623	2224888.33358

Площадь земельного участка ЗУ1 -131м2

Условные обозначения:

- — — — — Новая образованная часть границы;
- — — — — Граница земельного участка 59:32:3410001:4393;
- 2 — — — — — Надписи номеров вновь образованных характерных точек;
- ЗУ1 — — — — — Номер образуемого земельного участка;
- 59:32:3410001: — — — — — Номер кадастрового квартала;
- 4393 — — — — — Кадастровый номер земельного участка;
- XXXXX — — — — — Часть земли для инженерной сети электрокабеля.



Масштаб 1:500

Описание границ смежных земельных пользователей:

от точки 1-3
район, Кондратовское с/п



Заявитель